

Zrcadlení pro Dobrušku

Kostel je tu proto, aby v něm byli lidé. Když nejsou lidé, proč tu má být kostel? Lidé jej postavili s jasným záměrem. Setkávání, načerpání energie, společná modlitba, bohoslužba, ztišení, koncerty, komunitní život. Komunitní život je základem zdravé občanské společnosti. Kostel je zde pro lidi a lidem v něm má být dobře. Chceme očistit zašlou a zbytečnou malbu ze střešních luxferů a obnovit původní osvětlení kněžiště. Chceme dát kostelu oltářní obraz od současného respektovaného umělce. Chceme, aby v našem kostele našel světlo a sílu i ten, kdo jen prchází.

Dosud bylo kněžiště Husova sboru v Dobrušce osazeno sádrovým modelem sousoší Ježíš s Marií u pramene od Františka Bílka. Sousoší bylo zapůjčeno Husovu sboru v padesátých letech Galerií hlavního města Prahy z muzea Františka Bílka.

V současnosti bude v nejbližší době demontováno a odvezeno zpět do muzea. Vzniklá situace umožnila spustit sérii událostí které jak pevně věříme pomohou nastartovat rozšířenou funkci kostela.

Společně s osazením obrazu Zrcadlení, namalovaného přímo pro tento kostel je záměrem i rekonstrukce světlíku.

Návrh díla Zrcadlení, namalovaného přímo pro tento kostel počítá se specifickým osvětlením kněžišť v podobných kostelích, kde je světlo vpouštěno buď z boků nebo z vrchu, jak je tomu v Dobrušce. Obnova vstupu přirozeného vrchního světla do kněžiště navrátí architektuře původní ráz a význam.

Název díla: Zrcadlení

Autor: doc. MgA. Luděk Rathouský

Technika: Olej, plátkový kov na plátně

Rozměry: 300 x 250 cm

Popis: Abstrahace symbolů Kříže, kalicha a hostie.

Symboły jsou převedeny do jednoduchých nepravidelných geometrických tvarů, na první pohled nečitelně. Divák po soustředěnějším pohledu začne jednotlivé symboly rozpoznávat. Přestože symbol kříže je patrný na první pohled, musí si ho divák nejprve uvědomit. Část slepého rámu ze zadu bude opatřen plátkovým kovem čímž jeho vysoký lesk bude vytvářet světelný efekt jemného záření.

(Model řešení)



Katalog autorských děl vytvořených pro veřejnou sbírku.

Autor: doc.MgA Luděk Rathouský

Technika: Plátkový hliník na ručním papíře.

Formát: A4

Popis: 100 autorských prací na ručním papíře. Původní válečková technika nepravého puncování aplikovaná na ruční papír. Každé dílo je originál opatřený názvem číslem a signaturou.



01



02



03



04



05



06



07



08



09



10



11



12



13



14



15



16



17



18



19



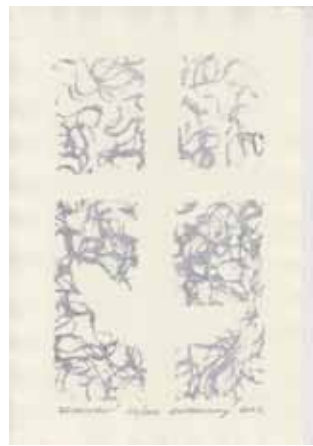
20



21



22



23



24



25



26



27



28



29



30



31



32



33



34



35



36



37



38



39



40



41



42



43



44



45



46



47



48



49



50



51



52



53



54



55



56



57



58



59



60



61



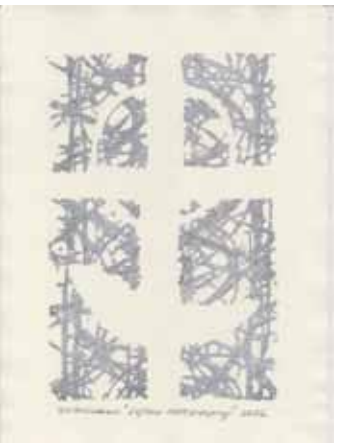
62



63



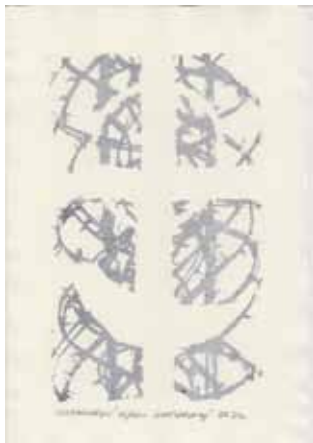
64



65



66



67



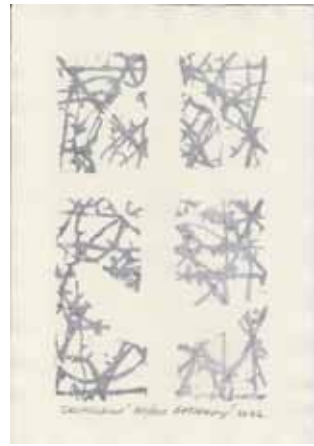
68



69



70



71



72



73



74



75



76



77



78



79



80



81



82



83



84



85



86



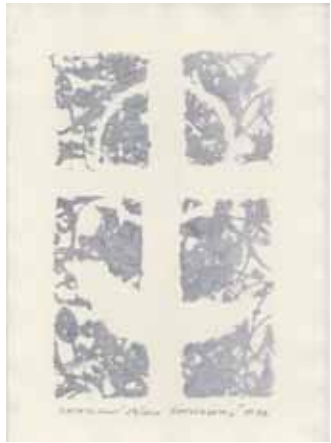
87



88



89



90



91



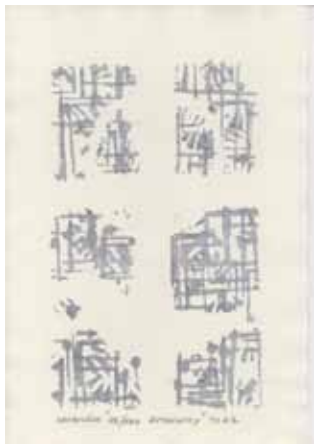
92



93



94



95



96



97



98



99



100

